



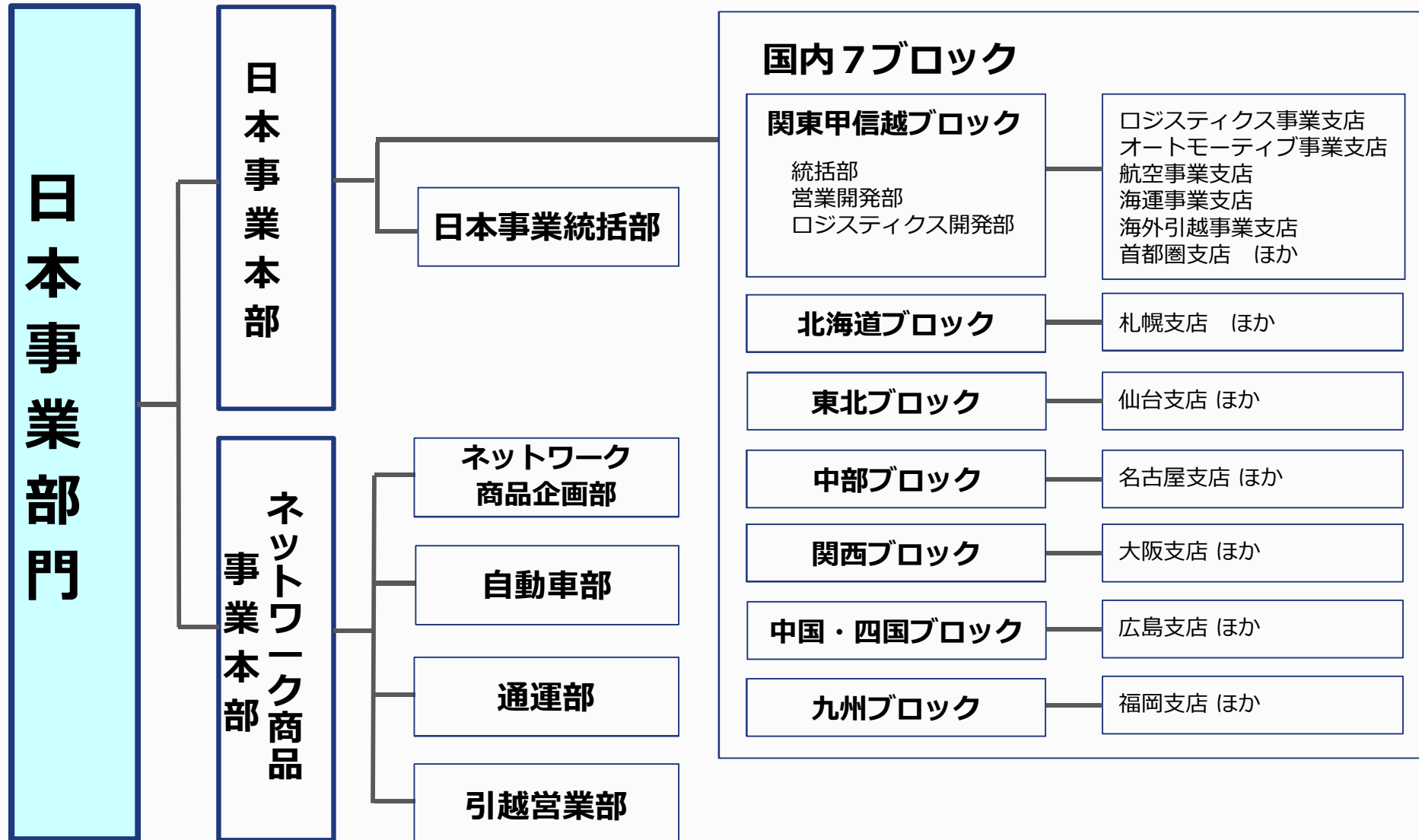
# 事業説明会資料

代表取締役副社長 秋田 進

2019年6月11日

日本通運 株式会社

# 日本事業部門の組織図



# 「日本事業の強靱化戦略」の取組

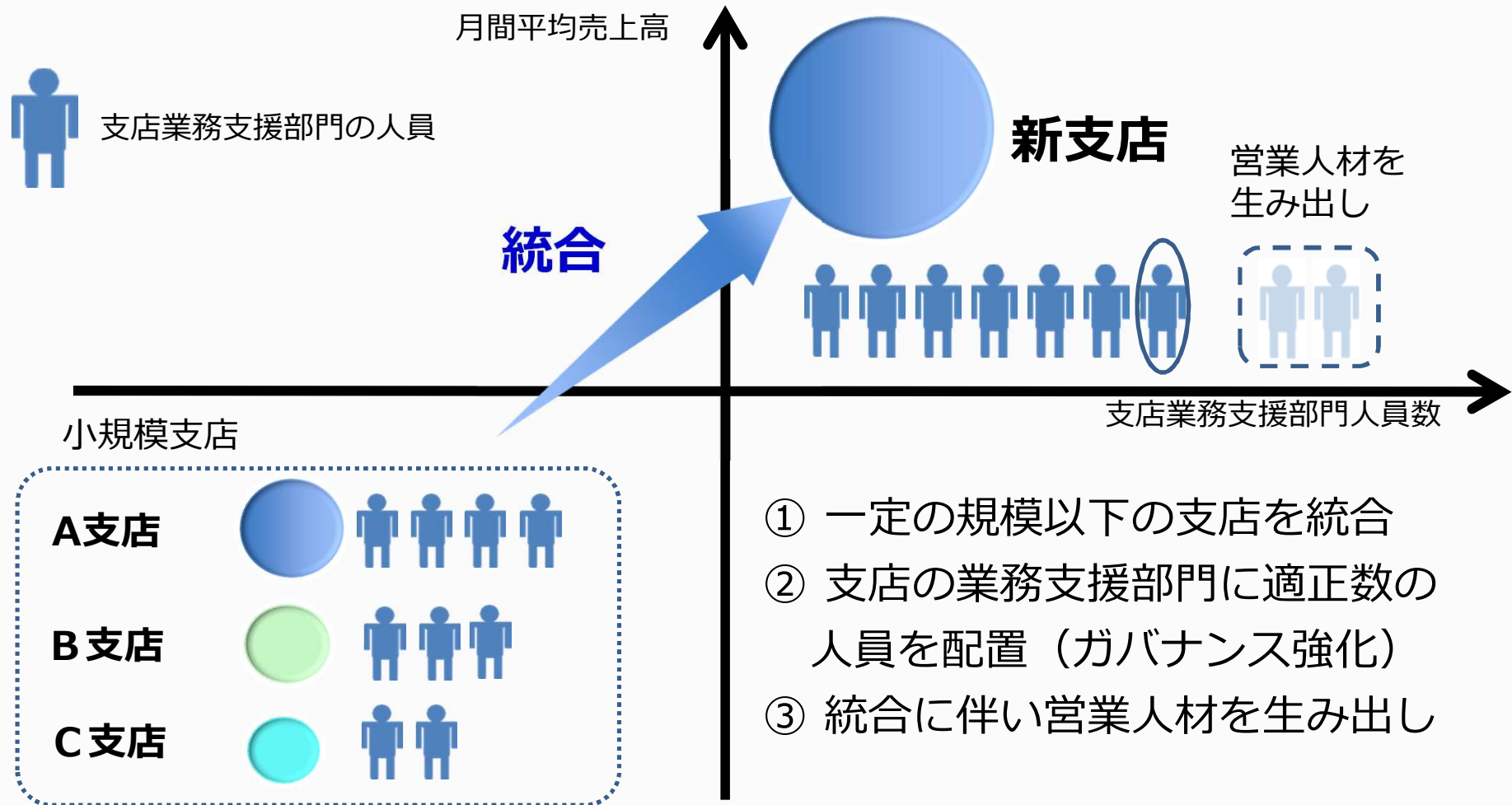


## 取組項目

- ①支店の大括り化と適正な組織人員の配置
- ②オフィス部門の業務の自動化、簡素化
- ③オペレーションの省力化、自動化
- ④料金改定の継続、強化
- ⑤引越事業の強靱化
- ⑥積み合わせ輸送事業の生産性の向上
- ⑦支店作業会社の再構築



# 支店の「大括り化」と適正数の人員配置

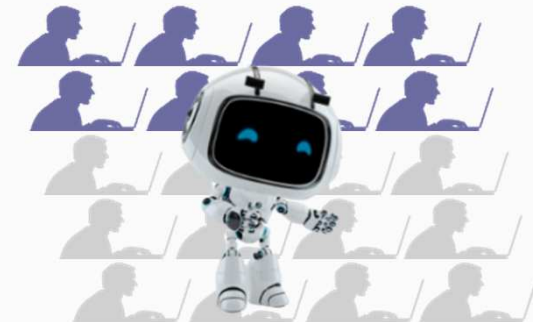


## 支店数の削減と運営体制強化を実現



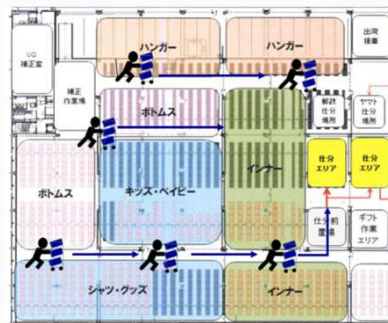
# 業務の自動化、省力化の推進

- コストパフォーマンスの高い自動化、省力化の実現と横展開
- 半自動化レベルからの検討
- 現場レベルでのRPA推進

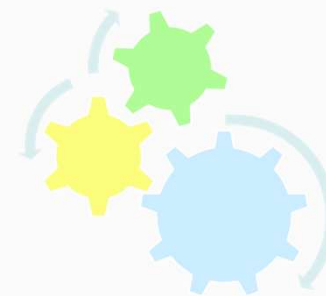


人による効率化

機械による自動化



融合



# 引越事業の強靱化

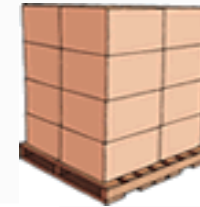
## 引越対応能力の強化

- 土日の対応力を強化
- 平日の受注を調整
- 標準マニュアルによる品質向上



# 積み合わせ輸送事業の生産性の向上

積載効率の高い貨物の拡販



長大貨物、異形貨物の料金改定強化



収益力向上のための選択と集中

グループ内連携強化



# 料金改定の継続、支店作業会社の再構築

## 支店作業会社の再構築

- 働き方改革への対応（労働時間、同一労働同一賃金）
- 個社ごとの検討（強化、統合）

## 料金改定の継続・強化

- 引き続き人手不足
- 継続的取組として注力





***We Find the Way***



本資料のいかなる情報も、弊社株式の購入や売却等を勧誘するものではありません。

また、本資料に記載された意見や予測等は資料作成時点での弊社の判断であり、その情報の正確性を保証するものではなく、今後、予告無しに変更されることがあります。

万一、この情報に基づいて、こうむったいかなる損害についても、弊社及び情報提供者は一切責任を負いませんのでご承知おきください。